



RİM (SAZ-



YÜ RÜ DİL BİR YÜ



RÜ

SA ÇIN SÜ- RÜN- SÜN A- MAN (SAZ-



KALDIR NİKA- BI-

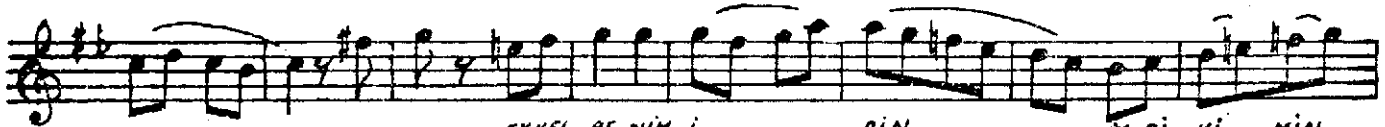
NI

YÜ ZÜN



GÜ- RÜN- SÜN

A- MAN (SAZ-



EYVEL BE NİM İ-

DİN

ŞİM Dİ Kİ- MİN



SİN

YAR A-

MAN

(SAZ-



AKI- BETBU



HA-

LE

DU ŞÜR DÜN BE Nİ

YAR A-